



Weitere Informationen

Praxisklinik Rennbahn AG
das Kompetenzzentrum für
Orthopädie und Sportmedizin

St. Jakobs-Strasse 106
CH-4132 Muttenz - Basel

Telefon: +41 (0)61 465 64 64
Telefax: +41 (0)61 465 64 69

www.rennbahnklinik.ch



Orthopädie | Sportmedizin | Physiotherapie | Biomechanik

Die Rennbahnklinik – Die Sportklinik - das Original

Check-Up

Eine Check Up-Untersuchung ist sinnvoll für:

Personen mit hoher Belastung in

Sport

Beruf

Familie

Wiedereinsteiger in den Sport

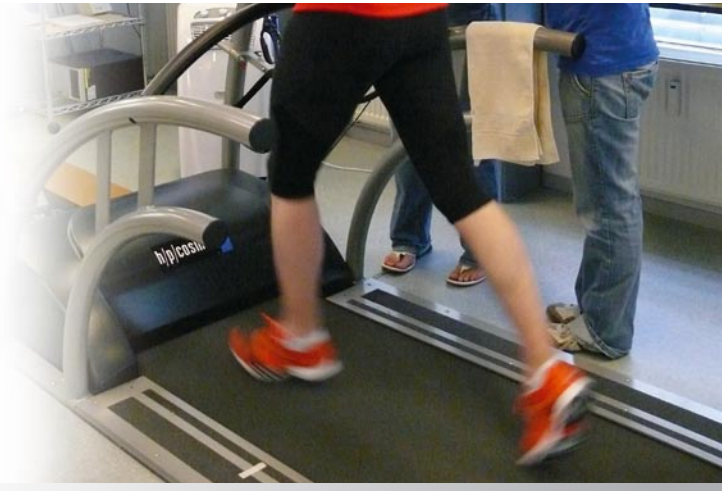
Hobbysportler mit klaren Zielen

Für alle, die etwas mehr wissen wollen

Besonders Personen mit hoher Belastung in Beruf, Familie oder Sport sollten Sorge dafür tragen, diesen Aufgaben leistungsfähig und mit lang währender Gesundheit gewachsen zu sein.

Sportmedizin bedeutet nicht nur Reparatur- und Leistungsmedizin, sondern in hohem Mass auch Praeventionsmedizin, also Medizin zur Vorbeugung und Verhinderung vermeidbarer Erkrankungen. Diese medizinische Vorgabe dient letztendlich dem selben Ziel wie die sogenannte „Anti-Aging Medizin“, nämlich der Erzielung und dem langen Erhalt möglichst hoher privater und beruflicher Leistungsfähigkeit und Lebensqualität.

Unser körperliches und apparatives Untersuchungssystem übersteigt bei Weitem das übliche Mass der Standard - Vorbeugeuntersuchungen, indem es je nach individuellen Gegebenheiten Gesundheitsgefährdungen aufdeckt und weitere therapeutische oder diagnostische Wege empfiehlt. Hierbei kommt das gesamte hochmoderne, diagnostische Know-how der Rennbahnklinik zum Einsatz.



Durch weitere hochmoderne und spezifische Untersuchungen können Strategien zur Optimierung des mentalen und körperlichen Befindens erarbeitet werden. So dienen die im Rahmen des Check-up entnommenen Blutproben nicht nur den üblichen Funktionsüberprüfungen innerer Organe. Weit über das Standardscreening hinaus können bei Bedarf gezielt Krebsmarker und Hormone, insbesondere aber auch Parameter aus dem Bereich der Mikronährstoffe (Vitamine, Aminosäuren, Mineralstoffe etc.) bestimmt werden.

Diese Untersuchungen geben Hinweise auf eine eventuell notwendige Optimierung der Ernährung, da unsere Lebensmittel häufig nicht mehr den zu erwartenden Mikronährstoffgehalt aufweisen.

Die Ergebnisse des Checks werden in einem eingehenden ärztlichen Gespräch erläutert. Hierbei werden Vorschläge zu eventuell notwendiger weiterer Diagnostik, aber speziell auch zu Ernährungsstrategien, Bewegung, Lifestyle, Leistungsoptimierung und Verzögerung vorzeitigen Alterns besprochen und auf die Bedürfnisse des Einzelnen im Sinne eines „personal coaching“ zugeschnitten.



Die umfassende körperliche allgemein- sportmedizinische Untersuchung wird je nach individuellen Bedarf durch folgende Untersuchungen ergänzt:

Sonografie Gelenke, Gefäße, Schilddrüse, Bauchorgane

Digitales Röntgen

Elektrokardiogramm (EKG)

Belastungs-Ergometrie mit EKG

Spirometrie (Lungenfunktionstest)

Lactat-Belastungs-Test

Spiroergometrie (Vo2max-Messung)

Ernährungsanalyse/-beratung

Bioelektrische Fettbestimmung

Audiometrie

Klinisch chemische Untersuchungen

Mikro-Nährstoffanalysen

Biomechanische Untersuchungen

Maximalkraft-Test (Cybex)

Sprungkraft-Tests

Laufanalysen mit High-Speed-Kinematik

Ganganalysen mit Kraft- und Druckmessplatten

Muskelfunktionstests

Druckmessungen in Muskelloggen